

II. Экспликация площади земельного участка

Площадь участка				Незастроенная площадь									
По документам	по фактическому использованию	В том числе		Твердые покрытия			Площадки оборудованные		грунт	Под зелеными насаждениями			
		застроенная	незастроенная	проезда	тротуара	прочие	детские	спортивные		Придомовой сквер	Газон с деревьями	Газоны Цветники клумбы	Фруктовый сад
1	2	3	4	5	6	7	8	9	10	11	12	13	14
16128	7737	2608	13520	1960	1187	-	есть	есть	-	-	есть	-	-

ТЕХНИЧЕСКОЕ ОПИСАНИЕ

на жилой дом ГП-1 (секция 1, секция 2)

По ул. (пер.) Дамбовская

Город Тюмень _____

I. Общие сведения

Владелец _____

Серия, тип проекта _____

переоборудовано

Год постройки 2021 в _____

надстроено

Год последнего капитального ремонта _____

Число этажей 24, в т. ч. техническое подполье-1 _____

Число лестниц 6 (1-2 этажи); 2 (3-23 этажи) шт., их уборочная площадь 906,0 кв.м.

Уборочная площадь общих коридоров и мест общего пользования 5313,7 кв.м.

Средняя внутренняя высота помещений 3,0 Строительный объём 113603,9 куб.м.

Общая площадь дома 30926,6 кв.м.

Общая площадь помещений дома 30248,9 кв.м.

Из них: а) жилые помещения: общая площадь квартир 17539,6 кв.м.

площадь квартир 17539,6 кв.м.

в том числе жилой площади 8999,6 кв.м.

Распределения жилой площади

№ пп	ЖИЛАЯ ПЛОЩАДЬ НАХОДИТСЯ	Количество		Жилая площадь	Текущие изменения						
		жилых квартир	жилых комнат		Количество		Жилая площадь	Количество		Жилая площадь	
					жилых квартир	жилых комнат		жилых квартир	жилых комнат		
1.	В квартирах	440	600	8999,6							
2.	В помещ.коридор. системы										
3.	В общежитиях										
4.	Служебная жилая площадь										
5.	Маневренная жилая площадь										
Из общего числа жилой площади находится:											
6.	а) в мансардах										
	б) в подвалах										
	в) в цокольных этажах										
	г) в бараках										

Распределение квартир по числу комнат (без общежит. коридорн. сист.)

№ пп	КВАРТИРЫ	Число квартир	Их жилая площадь	Текущие изменения			
				число квартир	их жилая площадь	число квартир	их жилая площадь
1.	Студии	120	2783,6				
2.	Однокомнатные	160	2211,3				
3.	Однокомнатные плюс	40	581,4				
4.	Двухкомнатные	80	2136,5				
5.	Трехкомнатные	40	1286,8				
	Всего	440	8999,6				

б) Нежилые помещения: полезная площадь 5555,6 кв.м.

№ пп	КЛАССИФИКАЦИЯ ПОМЕЩЕНИЙ	Основная		Вспомог.		Текущие изменения							
		общая	арендуем	общая	арендуем	основная		вспомогат.		основная		вспомогат.	
						общая	арендуем	общая	арендуем	общая	арендуем	общая	арендуем
1.	Жилые и нежил.пом.												
2.	Торговая	2084,8											
3.	Административная	812,1											
4.	Складская												
5.	Бытового обслуж.												
6.	Гаражи												
7.	Учрежденческая												
8.	Обществ.питания												
9.	Школьная												
10.	Учебно-научная												
11.	Лечебносанитарная												
12.	Спорт.-оздоровит.												
13.	Театр.и зрел.предпр.												
14.	Творч.мастерские												
15.	Прочая (технические помещения)	2404,7											
16.	Прочая (ИТП)	115,0											
17.	Прочая (Водомерный узел. Насосная)	44,9											
18.	Прочая (насосная пожаротушения)	18,7											
19.	Прочая (КУИ)	39,6											
20.	Прочая (электрощитовая)	30,2											
21.	Прочая (тамбур)	5,6											
	Итого:	5555,6											

В том числе площадь, используемая жилищной конторой для собственных нужд (в кв.м.)

№ пп	ИСПОЛЬЗОВАНИЕ ПОМЕЩЕНИЙ	Основная	Вспомог.	Текущие изменения			
				основная	вспомогат	основная	вспомогат
1.	Учрежденческая						
	а) жилищная контора						
	б) комн.детск.дружин и др.						
2.	Культурно-просветительная						
3.	Прочая						
	а) электрощитовая	30,2					
	б) ИТП	115,0					
	в) насосная	63,6					
	г) КУИ	39,6					
	Итого:	248,4					

III. Техническое описание здания (строения)

Число этажей 24

№ пп.	Наименование конструктивных элементов	Описание конструктивных элементов (материал, конструкция, отделка и прочее)		
1	Фундаменты	Каркас жилого здания – монолитный железобетонный. Фундамент комбинированный – свайно-плитный		
2	а) наружные и внутренние стены б) перегородки	А) Наружные стены многослойные: кирпич силикатный на цементно-песчаном растворе, легкие гидрофобизированные теплоизоляционные плиты, керамзитобетонный блок Б) Перегородки выполнены из камня керамзитобетонного стенового полнотелого		
3	перекрытия	чердачные		
		междуэтажные	Монолитные железобетонные	
		подвальные	Монолитные железобетонные	
4	Крыша	Крыша плоская, с организованным водостоком		
5	Полы	В квартирах цементно-песчаная стяжка. В местах общего пользования цементно-песчаная стяжка		
6	Проемы	оконные	Из ПВХ профилей	
		дверные	Противопожарные; Стальные; Из ПФХ профилей	
7	Отделочные работы	Наруж.отделка архитек.оформл., а) _____ б) _____ в) внутренняя отделка а) _____ б) _____	А) Декоративно-защитная штукатурка В) Чистовая отделка продаваемых помещений выполняется собственником помещения. Отделка стен в квартирах черновая - однослойная штукатурка из сухих смесей. Отделка стен в местах общего пользования водоэмульсионная покраска	
8	Санитарно- и электрические работы	Центральное отопление	да	
		Печное отопление	нет	
		Водопровод	да	
		Электроосвещение	да	
		Радио	нет	
		Телефон	да	
		Телевидение	да	
		ванны	с газ. колон.	Нет
			с дров. колонк.	нет
			с горячим водоснаб.	да
		Горячее водоснаб.	да	
		Газоснабжение	да	
		Мусоропровод	нет	
Лифты	да			
Канализация	да			
9	Крыльца, лестницы	да		

IV. Техническое описание холодных пристроек и тамбуров

Литер по плану	Назначение	Этажность	Описание конструктивных элементов и их удельные веса										№ сборника	№ таблицы	Удельн.вес оцен.объекта в %	Износ в процентах	
			фундамент	стены и перегородки	перекрыт.	крыша	полы	Проемы		отделочные работы	внутрен. санитарно.электро тех. устройства	прочие работы					
								оконные	дверные								

V. Исчисление восстановительной и действительной стоимости основной части строения и пристроек в ценах 1991 г.

Литер по плану	Наименование строений и пристроек	№ сборника	№ таблицы	Стоимость по таблице	Поправки к стоимости в коэффициентах							Стоимость ед. изм. после прим. поправ. коэф.	Объем или площадь	Восстановит. стоим., в рублях	% износа	Действит. стоимость в руб.
					удельный вес строения	на высоту помещения	на средн. площадь квартиры	климатич. коэф	коэфф. удорожания	на электроплиты	на этажность					
Всего																

Текущие изменения внесены

Работу выполнил	"27" 12 20__ г.	"__" ____ 20__ г.	"__" ____ 20__ г.	"__" ____ 20__ г.
Кадастровый инженер	Давыдова Д.С.			

1	2	3	4	5	6	7	8	9	10	11	12	13	14	15	16	17	18	19	20	21	22	23	24	25
2	Шестой этаж	261	1	Жилая комната	13,1	13,1	13,1																	
2	Шестой этаж	261	2	Кухня	8,6	8,6		8,6																
2	Шестой этаж	261	3	Санитарный узел	3,7	3,7		3,7																
2	Шестой этаж	261	4	Коридор	7,4	7,4		7,4																
2	Шестой этаж	261	5	Лоджия					3,7														3,7	
итого по квартире, комнате или жилому помещению:					32,8	32,8	13,1	19,7	3,7														3,7	
2	Шестой этаж	262	1	Жилая комната	13,1	13,1	13,1																	
2	Шестой этаж	262	2	Кухня	8,6	8,6		8,6																
2	Шестой этаж	262	3	Санитарный узел	3,6	3,6		3,6																
2	Шестой этаж	262	4	Коридор	7,6	7,6		7,6																
2	Шестой этаж	262	5	Лоджия					3,7														3,7	
итого по квартире, комнате или жилому помещению:					32,9	32,9	13,1	19,8	3,7														3,7	
2	Шестой этаж	263	1	Жилая комната	16,4	16,4	16,4																	
2	Шестой этаж	263	2	Кухня	7,4	7,4		7,4																
2	Шестой этаж	263	3	Санитарный узел	4,6	4,6		4,6																
2	Шестой этаж	263	4	Коридор	6,9	6,9		6,9																
2	Шестой этаж	263	5	Лоджия					2,9														2,9	
итого по квартире, комнате или жилому помещению:					35,3	35,3	16,4	18,9	2,9														2,9	
2	Шестой этаж	264	1	Жилая комната	11,8	11,8	11,8																	
2	Шестой этаж	264	2	Жилая комната	10,7	10,7	10,7																	
2	Шестой этаж	264	3	Жилая комната	9,7	9,7	9,7																	
2	Шестой этаж	264	4	Кухня-столовая	16,8	16,8		16,8																
2	Шестой этаж	264	5	Санитарный узел	3,9	3,9		3,9																
2	Шестой этаж	264	6	Санитарный узел	2,7	2,7		2,7																
2	Шестой этаж	264	7	Коридор	12,3	12,3		12,3																
2	Шестой этаж	264	8	Лоджия					4,5														4,5	
итого по квартире, комнате или жилому помещению:					67,9	67,9	32,2	35,7	4,5														4,5	
1	Шестой этаж	МОП	1	Коридор общий					33,7															
1	Шестой этаж	МОП	2	Лестничная клетка					16,1												16,1			
1	Шестой этаж	МОП	3	Лестничный узел					5,9															
1	Шестой этаж	МОП	4	Лифтовой узел					7,0															
1	Шестой этаж	МОП	5	Лифт					5,2															
1	Шестой этаж	МОП	6	Лифт					5,2															
1	Шестой этаж	МОП	7	Коридор общий					33,1															
2	Шестой этаж	МОП	8	Коридор общий					34,6															
2	Шестой этаж	МОП	9	Лестничная клетка					16,1												16,1			

1	2	3	4	5	6	7	8	9	10	11	12	13	14	15	16	17	18	19	20	21	22	23	24	25	
2	Восьмой этаж	279	3	Лоджия					5,1													5,1			
итого по квартире, комнате или жилому помещению:					33,9	33,9	30,9	3,0	5,1														5,1		
2	Восьмой этаж	280	1	Студия	19,4	19,4	19,4																		
2	Восьмой этаж	280	2	Гардероб	1,6	1,6		1,6																	
2	Восьмой этаж	280	3	Санитарный узел	3,3	3,3		3,3																	
2	Восьмой этаж	280	4	Лоджия					3,0														3,0		
итого по квартире, комнате или жилому помещению:					24,3	24,3	19,4	4,9	3,0														3,0		
2	Восьмой этаж	281	1	Студия	19,3	19,3	19,3																		
2	Восьмой этаж	281	2	Гардероб	1,6	1,6		1,6																	
2	Восьмой этаж	281	3	Санитарный узел	3,3	3,3		3,3																	
2	Восьмой этаж	281	4	Лоджия					3,0														3,0		
итого по квартире, комнате или жилому помещению:					24,2	24,2	19,3	4,9	3,0														3,0		
2	Восьмой этаж	282	1	Жилая комната	11,9	11,9	11,9																		
2	Восьмой этаж	282	2	Кухня	13,3	13,3		13,3																	
2	Восьмой этаж	282	3	Санитарный узел	3,0	3,0		3,0																	
2	Восьмой этаж	282	4	Коридор	5,3	5,3		5,3																	
2	Восьмой этаж	282	5	Лоджия					5,1														5,1		
итого по квартире, комнате или жилому помещению:					33,5	33,5	11,9	21,6	5,1														5,1		
2	Восьмой этаж	283	1	Жилая комната	12,9	12,9	12,9																		
2	Восьмой этаж	283	2	Кухня	8,6	8,6		8,6																	
2	Восьмой этаж	283	3	Санитарный узел	3,6	3,6		3,6																	
2	Восьмой этаж	283	4	Коридор	7,5	7,5		7,5																	
2	Восьмой этаж	283	5	Лоджия					3,7														3,7		
итого по квартире, комнате или жилому помещению:					32,6	32,6	12,9	19,7	3,7														3,7		
2	Восьмой этаж	284	1	Жилая комната	13,1	13,1	13,1																		
2	Восьмой этаж	284	2	Кухня	8,6	8,6		8,6																	
2	Восьмой этаж	284	3	Санитарный узел	3,6	3,6		3,6																	
2	Восьмой этаж	284	4	Коридор	7,5	7,5		7,5																	
2	Восьмой этаж	284	5	Лоджия					3,7														3,7		
итого по квартире, комнате или жилому помещению:					32,8	32,8	13,1	19,7	3,7														3,7		
2	Восьмой этаж	285	1	Жилая комната	16,4	16,4	16,4																		
2	Восьмой этаж	285	2	Кухня	7,4	7,4		7,4																	
2	Восьмой этаж	285	3	Санитарный узел	4,6	4,6		4,6																	
2	Восьмой этаж	285	4	Коридор	7,1	7,1		7,1																	
2	Восьмой этаж	285	5	Лоджия					2,9														2,9		
итого по квартире, комнате или жилому помещению:					35,5	35,5	16,4	19,1	2,9														2,9		

1	2	3	4	5	6	7	8	9	10	11	12	13	14	15	16	17	18	19	20	21	22	23	24	25					
итого по квартире, комнате или жилому помещению:					32,6	32,6	13,0	19,6	3,7														3,7						
1	Девятый этаж	75	1	Жилая комната	13,1	13,1	13,1																						
1	Девятый этаж	75	2	Кухня	8,6	8,6		8,6																					
1	Девятый этаж	75	3	Санитарный узел	3,6	3,6		3,6																					
1	Девятый этаж	75	4	Коридор	7,5	7,5		7,5																					
1	Девятый этаж	75	5	Лоджия					3,7															3,7					
итого по квартире, комнате или жилому помещению:					32,8	32,8	13,1	19,7	3,7															3,7					
1	Девятый этаж	76	1	Жилая комната	16,4	16,4	16,4																						
1	Девятый этаж	76	2	Кухня	7,3	7,3		7,3																					
1	Девятый этаж	76	3	Санитарный узел	4,6	4,6		4,6																					
1	Девятый этаж	76	4	Коридор	7,0	7,0		7,0																					
1	Девятый этаж	76	5	Лоджия					2,9																2,9				
итого по квартире, комнате или жилому помещению:					35,3	35,3	16,4	18,9	2,9																2,9				
1	Девятый этаж	77	1	Жилая комната	11,5	11,5	11,5																						
1	Девятый этаж	77	2	Жилая комната	10,7	10,7	10,7																						
1	Девятый этаж	77	3	Жилая комната	9,7	9,7	9,7																						
1	Девятый этаж	77	4	Кухня-столовая	16,9	16,9		16,9																					
1	Девятый этаж	77	5	Санитарный узел	3,9	3,9		3,9																					
1	Девятый этаж	77	6	Санитарный узел	2,7	2,7		2,7																					
1	Девятый этаж	77	7	Коридор	12,2	12,2		12,2																					
1	Девятый этаж	77	8	Лоджия					4,5																	4,5			
итого по квартире, комнате или жилому помещению:					67,6	67,6	31,9	35,7	4,5																	4,5			
2	Девятый этаж	287	1	Жилая комната	13,1	13,1	13,1																						
2	Девятый этаж	287	2	Жилая комната	13,7	13,7	13,7																						
2	Девятый этаж	287	3	Кухня	9,4	9,4		9,4																					
2	Девятый этаж	287	4	Санитарный узел	3,4	3,4		3,4																					
2	Девятый этаж	287	5	Коридор	11,8	11,8		11,8																					
2	Девятый этаж	287	6	Лоджия					4,5																		4,5		
итого по квартире, комнате или жилому помещению:					51,4	51,4	26,8	24,6	4,5																		4,5		
2	Девятый этаж	288	1	Жилая комната	13,2	13,2	13,2																						
2	Девятый этаж	288	2	Жилая комната	14,2	14,2	14,2																						
2	Девятый этаж	288	3	Кухня	13,6	13,6		13,6																					
2	Девятый этаж	288	4	Санитарный узел	5,5	5,5		5,5																					
2	Девятый этаж	288	5	Коридор	8,6	8,6		8,6																					
2	Девятый этаж	288	6	Лоджия					2,9																			2,9	
итого по квартире, комнате или жилому помещению:					55,1	55,1	27,4	27,7	2,9																		2,9		

1	2	3	4	5	6	7	8	9	10	11	12	13	14	15	16	17	18	19	20	21	22	23	24	25
2	Десятый этаж	305	1	Жилая комната	13,0	13,0	13,0																	
2	Десятый этаж	305	2	Кухня	8,6	8,6		8,6																
2	Десятый этаж	305	3	Санитарный узел	3,6	3,6		3,6																
2	Десятый этаж	305	4	Коридор	7,4	7,4		7,4																
2	Десятый этаж	305	5	Лоджия					3,7														3,7	
итого по квартире, комнате или жилому помещению:					32,6	32,6	13,0	19,6	3,7														3,7	
2	Десятый этаж	306	1	Жилая комната	13,1	13,1	13,1																	
2	Десятый этаж	306	2	Кухня	8,6	8,6		8,6																
2	Десятый этаж	306	3	Санитарный узел	3,6	3,6		3,6																
2	Десятый этаж	306	4	Коридор	7,5	7,5		7,5																
2	Десятый этаж	306	5	Лоджия					3,7														3,7	
итого по квартире, комнате или жилому помещению:					32,8	32,8	13,1	19,7	3,7														3,7	
2	Десятый этаж	307	1	Жилая комната	16,4	16,4	16,4																	
2	Десятый этаж	307	2	Кухня	7,4	7,4		7,4																
2	Десятый этаж	307	3	Санитарный узел	4,6	4,6		4,6																
2	Десятый этаж	307	4	Коридор	6,9	6,9		6,9																
2	Десятый этаж	307	5	Лоджия					2,9														2,9	
итого по квартире, комнате или жилому помещению:					35,3	35,3	16,4	18,9	2,9														2,9	
2	Десятый этаж	308	1	Жилая комната	11,7	11,7	11,7																	
2	Десятый этаж	308	2	Жилая комната	10,6	10,6	10,6																	
2	Десятый этаж	308	3	Жилая комната	9,7	9,7	9,7																	
2	Десятый этаж	308	4	Кухня-столовая	16,8	16,8		16,8																
2	Десятый этаж	308	5	Санитарный узел	3,9	3,9		3,9																
2	Десятый этаж	308	6	Санитарный узел	2,7	2,7		2,7																
2	Десятый этаж	308	7	Коридор	12,0	12,0		12,0																
2	Десятый этаж	308	8	Лоджия					4,5														4,5	
итого по квартире, комнате или жилому помещению:					67,4	67,4	32,0	35,4	4,5														4,5	
1	Десятый этаж	МОП	1	Коридор общий					33,7															
1	Десятый этаж	МОП	2	Лестничная клетка					16,1												16,1			
1	Десятый этаж	МОП	3	Лестничный узел					5,9															
1	Десятый этаж	МОП	4	Лифтовой узел					7,0															
1	Десятый этаж	МОП	5	Лифт					5,2															
1	Десятый этаж	МОП	6	Лифт					5,2															
1	Десятый этаж	МОП	7	Коридор общий					33,1															
2	Десятый этаж	МОП	8	Коридор общий					34,6															
2	Десятый этаж	МОП	9	Лестничная клетка					16,1												16,1			

1	2	3	4	5	6	7	8	9	10	11	12	13	14	15	16	17	18	19	20	21	22	23	24	25	
итого по квартире, комнате или жилому помещению:					32,6	32,6	13,0	19,6	3,7														3,7		
1	Тринадцатый этаж	119	1	Жилая комната	13,2	13,2	13,2																		
1	Тринадцатый этаж	119	2	Кухня	8,6	8,6		8,6																	
1	Тринадцатый этаж	119	3	Санитарный узел	3,4	3,4		3,4																	
1	Тринадцатый этаж	119	4	Коридор	7,6	7,6		7,6																	
1	Тринадцатый этаж	119	5	Лоджия					3,7														3,7		
итого по квартире, комнате или жилому помещению:					32,8	32,8	13,2	19,6	3,7														3,7		
1	Тринадцатый этаж	120	1	Жилая комната	16,4	16,4	16,4																		
1	Тринадцатый этаж	120	2	Кухня	7,5	7,5		7,5																	
1	Тринадцатый этаж	120	3	Санитарный узел	4,6	4,6		4,6																	
1	Тринадцатый этаж	120	4	Коридор	7,0	7,0		7,0																	
1	Тринадцатый этаж	120	5	Лоджия					2,9														2,9		
итого по квартире, комнате или жилому помещению:					35,5	35,5	16,4	19,1	2,9														2,9		
1	Тринадцатый этаж	121	1	Жилая комната	11,8	11,8	11,8																		
1	Тринадцатый этаж	121	2	Жилая комната	10,8	10,8	10,8																		
1	Тринадцатый этаж	121	3	Жилая комната	9,9	9,9	9,9																		
1	Тринадцатый этаж	121	4	Кухня-столовая	17,1	17,1		17,1																	
1	Тринадцатый этаж	121	5	Санитарный узел	3,9	3,9		3,9																	
1	Тринадцатый этаж	121	6	Санитарный узел	2,7	2,7		2,7																	
1	Тринадцатый этаж	121	7	Коридор	11,7	11,7		11,7																	
1	Тринадцатый этаж	121	8	Лоджия					4,5														4,5		
итого по квартире, комнате или жилому помещению:					67,9	67,9	32,5	35,4	4,5														4,5		
2	Тринадцатый этаж	331	1	Жилая комната	13,2	13,2	13,2																		
2	Тринадцатый этаж	331	2	Жилая комната	13,6	13,6	13,6																		
2	Тринадцатый этаж	331	3	Кухня	9,4	9,4		9,4																	
2	Тринадцатый этаж	331	4	Санитарный узел	3,4	3,4		3,4																	
2	Тринадцатый этаж	331	5	Коридор	11,8	11,8		11,8																	
2	Тринадцатый этаж	331	6	Лоджия					4,5														4,5		
итого по квартире, комнате или жилому помещению:					51,4	51,4	26,8	24,6	4,5														4,5		
2	Тринадцатый этаж	332	1	Жилая комната	13,4	13,4	13,4																		
2	Тринадцатый этаж	332	2	Жилая комната	14,2	14,2	14,2																		
2	Тринадцатый этаж	332	3	Кухня	13,6	13,6		13,6																	
2	Тринадцатый этаж	332	4	Санитарный узел	5,5	5,5		5,5																	
2	Тринадцатый этаж	332	5	Коридор	8,5	8,5		8,5																	
2	Тринадцатый этаж	332	6	Лоджия					2,9														2,9		
итого по квартире, комнате или жилому помещению:					55,2	55,2	27,6	27,6	2,9														2,9		

1	2	3	4	5	6	7	8	9	10	11	12	13	14	15	16	17	18	19	20	21	22	23	24	25	
2	Четырнадцатый этаж	342	6	Лоджия					4,5													4,5			
итого по квартире, комнате или жилому помещению:					51,4	51,4	26,8	24,6	4,5														4,5		
2	Четырнадцатый этаж	343	1	Жилая комната	13,4	13,4	13,4																		
2	Четырнадцатый этаж	343	2	Жилая комната	14,2	14,2	14,2																		
2	Четырнадцатый этаж	343	3	Кухня	13,6	13,6		13,6																	
2	Четырнадцатый этаж	343	4	Санитарный узел	5,5	5,5		5,5																	
2	Четырнадцатый этаж	343	5	Коридор	8,5	8,5		8,5																	
2	Четырнадцатый этаж	343	6	Лоджия					2,9														2,9		
итого по квартире, комнате или жилому помещению:					55,2	55,2	27,6	27,6	2,9														2,9		
2	Четырнадцатый этаж	344	1	Жилая комната	14,6	14,6	14,6																		
2	Четырнадцатый этаж	344	2	Кухня-столовая	16,4	16,4		16,4																	
2	Четырнадцатый этаж	344	3	Гардероб	4,2	4,2		4,2																	
2	Четырнадцатый этаж	344	4	Санитарный узел	4,8	4,8		4,8																	
2	Четырнадцатый этаж	344	5	Коридор	7,3	7,3		7,3																	
2	Четырнадцатый этаж	344	6	Лоджия					7,6														7,6		
итого по квартире, комнате или жилому помещению:					47,3	47,3	14,6	32,7	7,6														7,6		
2	Четырнадцатый этаж	345	1	Студия	30,8	30,8	30,8																		
2	Четырнадцатый этаж	345	2	Санитарный узел	3,0	3,0		3,0																	
2	Четырнадцатый этаж	345	3	Лоджия					5,1														5,1		
итого по квартире, комнате или жилому помещению:					33,8	33,8	30,8	3,0	5,1														5,1		
2	Четырнадцатый этаж	346	1	Студия	19,1	19,1	19,1																		
2	Четырнадцатый этаж	346	2	Гардероб	1,6	1,6		1,6																	
2	Четырнадцатый этаж	346	3	Санитарный узел	3,3	3,3		3,3																	
2	Четырнадцатый этаж	346	4	Лоджия					3,0														3,0		
итого по квартире, комнате или жилому помещению:					24,0	24,0	19,1	4,9	3,0														3,0		
2	Четырнадцатый этаж	347	1	Студия	19,5	19,5	19,5																		
2	Четырнадцатый этаж	347	2	Гардероб	1,6	1,6		1,6																	
2	Четырнадцатый этаж	347	3	Санитарный узел	3,4	3,4		3,4																	
2	Четырнадцатый этаж	347	4	Лоджия					3,0														3,0		
итого по квартире, комнате или жилому помещению:					24,5	24,5	19,5	5,0	3,0														3,0		
2	Четырнадцатый этаж	348	1	Жилая комната	11,8	11,8	11,8																		
2	Четырнадцатый этаж	348	2	Кухня	13,2	13,2		13,2																	
2	Четырнадцатый этаж	348	3	Санитарный узел	3,1	3,1		3,1																	
2	Четырнадцатый этаж	348	4	Коридор	5,5	5,5		5,5																	
2	Четырнадцатый этаж	348	5	Лоджия					5,1														5,1		
итого по квартире, комнате или жилому помещению:					33,6	33,6	11,8	21,8	5,1														5,1		

1	2	3	4	5	6	7	8	9	10	11	12	13	14	15	16	17	18	19	20	21	22	23	24	25	
2	Четырнадцатый этаж	349	1	Жилая комната	13,0	13,0	13,0																		
2	Четырнадцатый этаж	349	2	Кухня	8,7	8,7		8,7																	
2	Четырнадцатый этаж	349	3	Санитарный узел	3,6	3,6		3,6																	
2	Четырнадцатый этаж	349	4	Коридор	7,5	7,5		7,5																	
2	Четырнадцатый этаж	349	5	Лоджия					3,7														3,7		
итого по квартире, комнате или жилому помещению:					32,8	32,8	13,0	19,8	3,7														3,7		
2	Четырнадцатый этаж	350	1	Жилая комната	13,1	13,1	13,1																		
2	Четырнадцатый этаж	350	2	Кухня	8,6	8,6		8,6																	
2	Четырнадцатый этаж	350	3	Санитарный узел	3,6	3,6		3,6																	
2	Четырнадцатый этаж	350	4	Коридор	7,5	7,5		7,5																	
2	Четырнадцатый этаж	350	5	Лоджия					3,7														3,7		
итого по квартире, комнате или жилому помещению:					32,8	32,8	13,1	19,7	3,7															3,7	
2	Четырнадцатый этаж	351	1	Жилая комната	16,4	16,4	16,4																		
2	Четырнадцатый этаж	351	2	Кухня	7,5	7,5		7,5																	
2	Четырнадцатый этаж	351	3	Санитарный узел	4,7	4,7		4,7																	
2	Четырнадцатый этаж	351	4	Коридор	6,8	6,8		6,8																	
2	Четырнадцатый этаж	351	5	Лоджия					2,9														2,9		
итого по квартире, комнате или жилому помещению:					35,4	35,4	16,4	19,0	2,9															2,9	
2	Четырнадцатый этаж	352	1	Жилая комната	11,7	11,7	11,7																		
2	Четырнадцатый этаж	352	2	Жилая комната	10,6	10,6	10,6																		
2	Четырнадцатый этаж	352	3	Жилая комната	9,7	9,7	9,7																		
2	Четырнадцатый этаж	352	4	Кухня-столовая	16,9	16,9		16,9																	
2	Четырнадцатый этаж	352	5	Санитарный узел	3,9	3,9		3,9																	
2	Четырнадцатый этаж	352	6	Санитарный узел	2,7	2,7		2,7																	
2	Четырнадцатый этаж	352	7	Коридор	12,1	12,1		12,1																	
2	Четырнадцатый этаж	352	8	Лоджия					4,5														4,5		
итого по квартире, комнате или жилому помещению:					67,6	67,6	32,0	35,6	4,5															4,5	
1	Четырнадцатый этаж	МОП	1	Коридор общий					33,7																
1	Четырнадцатый этаж	МОП	2	Лестничная клетка					16,1													16,1			
1	Четырнадцатый этаж	МОП	3	Лестничный узел					5,9																
1	Четырнадцатый этаж	МОП	4	Лифтовой узел					7,0																
1	Четырнадцатый этаж	МОП	5	Лифт					5,2																
1	Четырнадцатый этаж	МОП	6	Лифт					5,2																
1	Четырнадцатый этаж	МОП	7	Коридор общий					33,1																
2	Четырнадцатый этаж	МОП	8	Коридор общий					34,6																
2	Четырнадцатый этаж	МОП	9	Лестничная клетка					16,1													16,1			

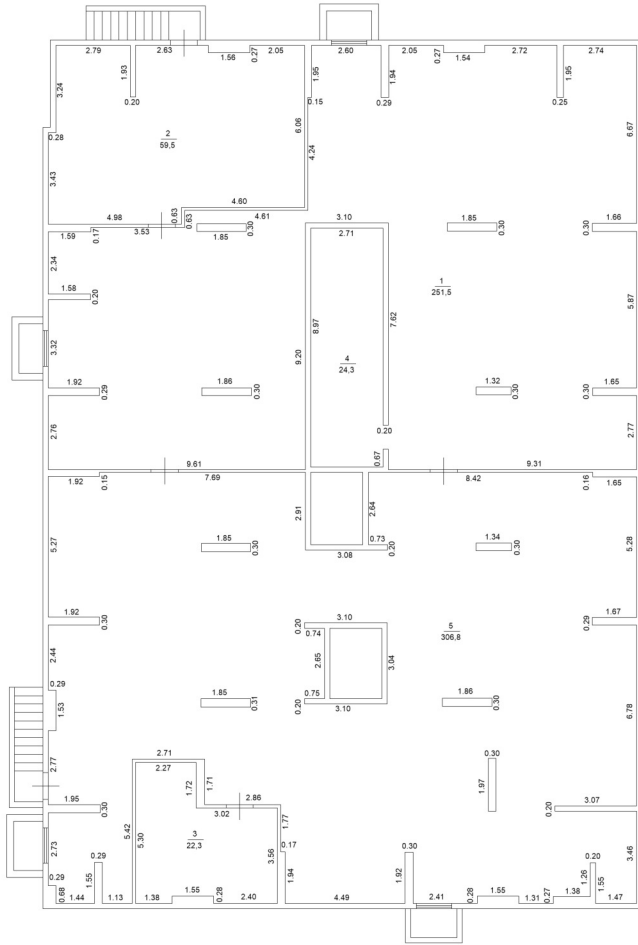
1	2	3	4	5	6	7	8	9	10	11	12	13	14	15	16	17	18	19	20	21	22	23	24	25
2	Восемнадцатый этаж	393	1	Жилая комната	13,0	13,0	13,0																	
2	Восемнадцатый этаж	393	2	Кухня	8,6	8,6		8,6																
2	Восемнадцатый этаж	393	3	Санитарный узел	3,7	3,7		3,7																
2	Восемнадцатый этаж	393	4	Коридор	7,5	7,5		7,5																
2	Восемнадцатый этаж	393	5	Лоджия					3,7														3,7	
итого по квартире, комнате или жилому помещению:					32,8	32,8	13,0	19,8	3,7														3,7	
2	Восемнадцатый этаж	394	1	Жилая комната	13,1	13,1	13,1																	
2	Восемнадцатый этаж	394	2	Кухня	8,7	8,7		8,7																
2	Восемнадцатый этаж	394	3	Санитарный узел	3,6	3,6		3,6																
2	Восемнадцатый этаж	394	4	Коридор	7,5	7,5		7,5																
2	Восемнадцатый этаж	394	5	Лоджия					3,7														3,7	
итого по квартире, комнате или жилому помещению:					32,9	32,9	13,1	19,8	3,7														3,7	
2	Восемнадцатый этаж	395	1	Жилая комната	16,4	16,4	16,4																	
2	Восемнадцатый этаж	395	2	Кухня	7,4	7,4		7,4																
2	Восемнадцатый этаж	395	3	Санитарный узел	4,6	4,6		4,6																
2	Восемнадцатый этаж	395	4	Коридор	6,8	6,8		6,8																
2	Восемнадцатый этаж	395	5	Лоджия					2,9														2,9	
итого по квартире, комнате или жилому помещению:					35,2	35,2	16,4	18,8	2,9														2,9	
2	Восемнадцатый этаж	396	1	Жилая комната	11,7	11,7	11,7																	
2	Восемнадцатый этаж	396	2	Жилая комната	10,6	10,6	10,6																	
2	Восемнадцатый этаж	396	3	Жилая комната	9,9	9,9	9,9																	
2	Восемнадцатый этаж	396	4	Кухня-столовая	16,8	16,8		16,8																
2	Восемнадцатый этаж	396	5	Санитарный узел	3,9	3,9		3,9																
2	Восемнадцатый этаж	396	6	Санитарный узел	2,7	2,7		2,7																
2	Восемнадцатый этаж	396	7	Коридор	12,2	12,2		12,2																
2	Восемнадцатый этаж	396	8	Лоджия					4,5														4,5	
итого по квартире, комнате или жилому помещению:					67,8	67,8	32,2	35,6	4,5														4,5	
1	Восемнадцатый этаж	МОП	1	Коридор общий					33,7															
1	Восемнадцатый этаж	МОП	2	Лестничная клетка					16,1												16,1			
1	Восемнадцатый этаж	МОП	3	Лестничный узел					5,9															
1	Восемнадцатый этаж	МОП	4	Лифтовой узел					7,0															
1	Восемнадцатый этаж	МОП	5	Лифт					5,2															
1	Восемнадцатый этаж	МОП	6	Лифт					5,2															
1	Восемнадцатый этаж	МОП	7	Коридор общий					33,1															
2	Восемнадцатый этаж	МОП	8	Коридор общий					34,6															
2	Восемнадцатый этаж	МОП	9	Лестничная клетка					16,1													16,1		

1	2	3	4	5	6	7	8	9	10	11	12	13	14	15	16	17	18	19	20	21	22	23	24	25		
2	Двадцатый этаж	411	3	Лоджия					5,1													5,1				
итого по квартире, комнате или жилому помещению:					34,2	34,2	31,2	3,0	5,1														5,1			
2	Двадцатый этаж	412	1	Студия	19,4	19,4	19,4																			
2	Двадцатый этаж	412	2	Гардероб	1,6	1,6		1,6																		
2	Двадцатый этаж	412	3	Санитарный узел	3,3	3,3		3,3																		
2	Двадцатый этаж	412	4	Лоджия					3,0														3,0			
итого по квартире, комнате или жилому помещению:					24,3	24,3	19,4	4,9	3,0															3,0		
2	Двадцатый этаж	413	1	Студия	19,4	19,4	19,4																			
2	Двадцатый этаж	413	2	Гардероб	1,6	1,6		1,6																		
2	Двадцатый этаж	413	3	Санитарный узел	3,3	3,3		3,3																		
2	Двадцатый этаж	413	4	Лоджия					3,0														3,0			
итого по квартире, комнате или жилому помещению:					24,3	24,3	19,4	4,9	3,0															3,0		
2	Двадцатый этаж	414	1	Жилая комната	11,7	11,7	11,7																			
2	Двадцатый этаж	414	2	Кухня	13,1	13,1		13,1																		
2	Двадцатый этаж	414	3	Санитарный узел	3,1	3,1		3,1																		
2	Двадцатый этаж	414	4	Коридор	5,4	5,4		5,4																		
2	Двадцатый этаж	414	5	Лоджия					5,1														5,1			
итого по квартире, комнате или жилому помещению:					33,3	33,3	11,7	21,6	5,1															5,1		
2	Двадцатый этаж	415	1	Жилая комната	13,0	13,0	13,0																			
2	Двадцатый этаж	415	2	Кухня	8,6	8,6		8,6																		
2	Двадцатый этаж	415	3	Санитарный узел	3,6	3,6		3,6																		
2	Двадцатый этаж	415	4	Коридор	7,5	7,5		7,5																		
2	Двадцатый этаж	415	5	Лоджия					3,7														3,7			
итого по квартире, комнате или жилому помещению:					32,7	32,7	13,0	19,7	3,7															3,7		
2	Двадцатый этаж	416	1	Жилая комната	13,1	13,1	13,1																			
2	Двадцатый этаж	416	2	Кухня	8,7	8,7		8,7																		
2	Двадцатый этаж	416	3	Санитарный узел	3,6	3,6		3,6																		
2	Двадцатый этаж	416	4	Коридор	7,5	7,5		7,5																		
2	Двадцатый этаж	416	5	Лоджия					3,7														3,7			
итого по квартире, комнате или жилому помещению:					32,9	32,9	13,1	19,8	3,7															3,7		
2	Двадцатый этаж	417	1	Жилая комната	16,4	16,4	16,4																			
2	Двадцатый этаж	417	2	Кухня	7,4	7,4		7,4																		
2	Двадцатый этаж	417	3	Санитарный узел	4,6	4,6		4,6																		
2	Двадцатый этаж	417	4	Коридор	6,8	6,8		6,8																		
2	Двадцатый этаж	417	5	Лоджия					2,9														2,9			
итого по квартире, комнате или жилому помещению:					35,2	35,2	16,4	18,8	2,9															2,9		

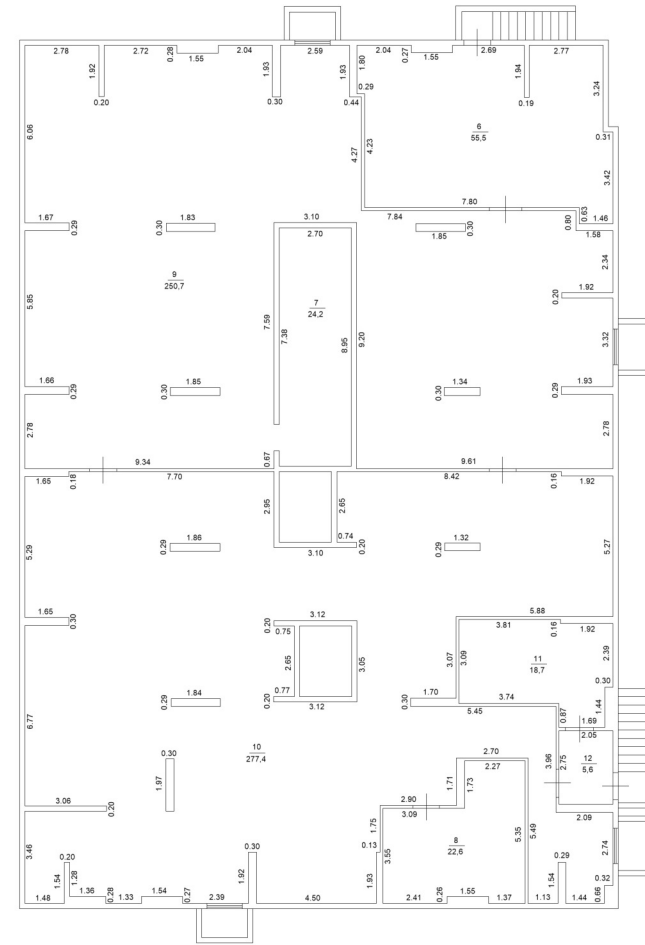
1	2	3	4	5	6	7	8	9	10	11	12	13	14	15	16	17	18	19	20	21	22	23	24	25
2	Двадцать второй этаж	437	1	Жилая комната	13,1	13,1	13,1																	
2	Двадцать второй этаж	437	2	Кухня	8,7	8,7		8,7																
2	Двадцать второй этаж	437	3	Санитарный узел	3,6	3,6		3,6																
2	Двадцать второй этаж	437	4	Коридор	7,5	7,5		7,5																
2	Двадцать второй этаж	437	5	Лоджия					3,7														3,7	
итого по квартире, комнате или жилому помещению:					32,9	32,9	13,1	19,8	3,7														3,7	
2	Двадцать второй этаж	438	1	Жилая комната	13,1	13,1	13,1																	
2	Двадцать второй этаж	438	2	Кухня	8,7	8,7		8,7																
2	Двадцать второй этаж	438	3	Санитарный узел	3,6	3,6		3,6																
2	Двадцать второй этаж	438	4	Коридор	7,5	7,5		7,5																
2	Двадцать второй этаж	438	5	Лоджия					3,7														3,7	
итого по квартире, комнате или жилому помещению:					32,9	32,9	13,1	19,8	3,7														3,7	
2	Двадцать второй этаж	439	1	Жилая комната	16,4	16,4	16,4																	
2	Двадцать второй этаж	439	2	Кухня	7,4	7,4		7,4																
2	Двадцать второй этаж	439	3	Санитарный узел	4,6	4,6		4,6																
2	Двадцать второй этаж	439	4	Коридор	6,9	6,9		6,9																
2	Двадцать второй этаж	439	5	Лоджия					2,9														2,9	
итого по квартире, комнате или жилому помещению:					35,3	35,3	16,4	18,9	2,9														2,9	
2	Двадцать второй этаж	440	1	Жилая комната	11,6	11,6	11,6																	
2	Двадцать второй этаж	440	2	Жилая комната	10,6	10,6	10,6																	
2	Двадцать второй этаж	440	3	Жилая комната	9,9	9,9	9,9																	
2	Двадцать второй этаж	440	4	Кухня-столовая	16,8	16,8		16,8																
2	Двадцать второй этаж	440	5	Санитарный узел	3,9	3,9		3,9																
2	Двадцать второй этаж	440	6	Санитарный узел	2,8	2,8		2,8																
2	Двадцать второй этаж	440	7	Коридор	12,2	12,2		12,2																
2	Двадцать второй этаж	440	8	Лоджия					4,5														4,5	
итого по квартире, комнате или жилому помещению:					67,8	67,8	32,1	35,7	4,5														4,5	
1	Двадцать второй этаж	МОП	1	Коридор общий					33,7															
1	Двадцать второй этаж	МОП	2	Лестничная клетка					16,1												16,1			
1	Двадцать второй этаж	МОП	3	Лестничный узел					5,9															
1	Двадцать второй этаж	МОП	4	Лифтовой узел					7,0															
1	Двадцать второй этаж	МОП	5	Лифт					5,2															
1	Двадцать второй этаж	МОП	6	Лифт					5,2															
1	Двадцать второй этаж	МОП	7	Коридор общий					33,1															
2	Двадцать второй этаж	МОП	8	Коридор общий					34,6															
2	Двадцать второй этаж	МОП	9	Лестничная клетка					16,1												16,1			

План этажа
Техническое подполье

Секция 1



Секция 2

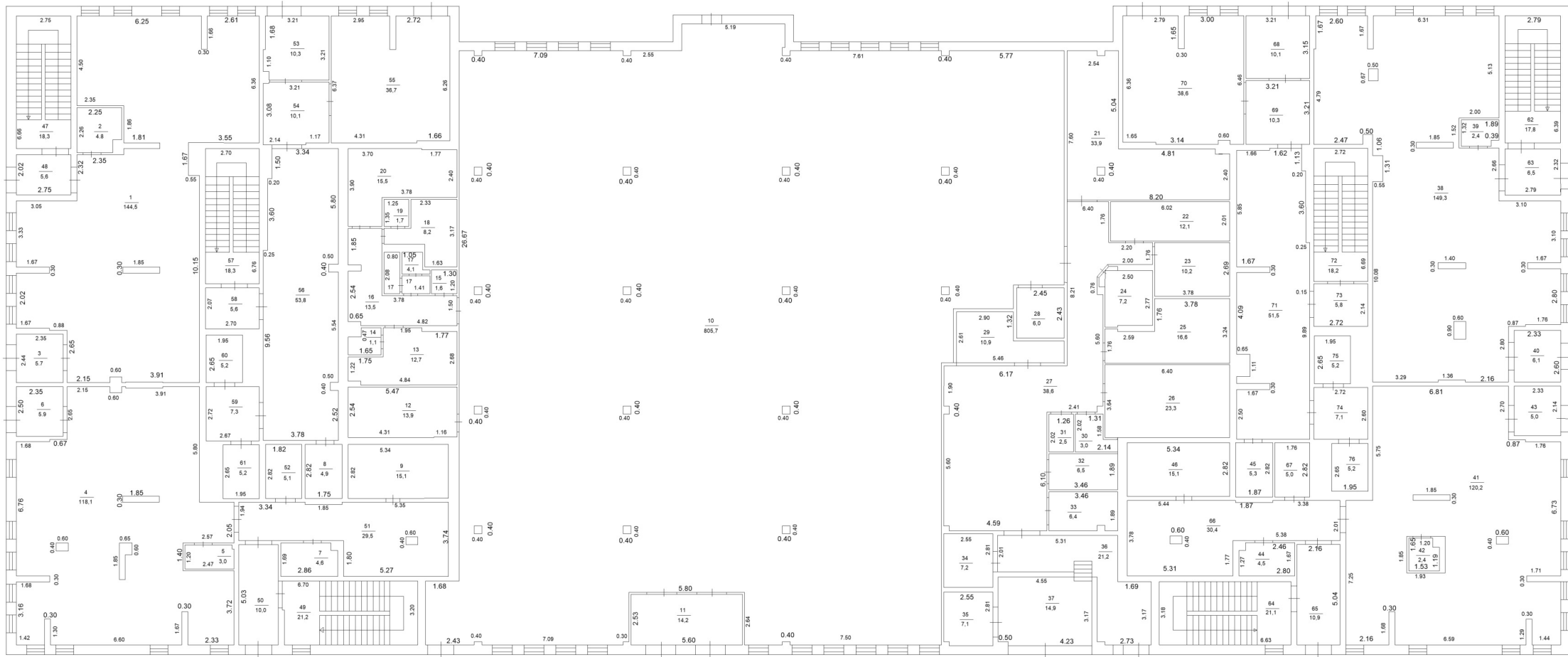


План этажа

1 этаж

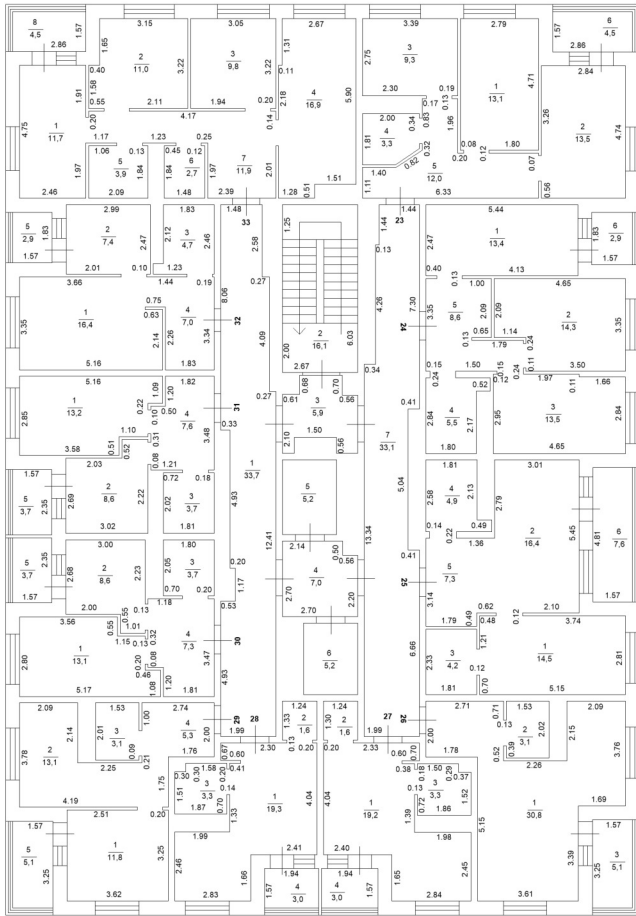
Секция 1

Секция 2

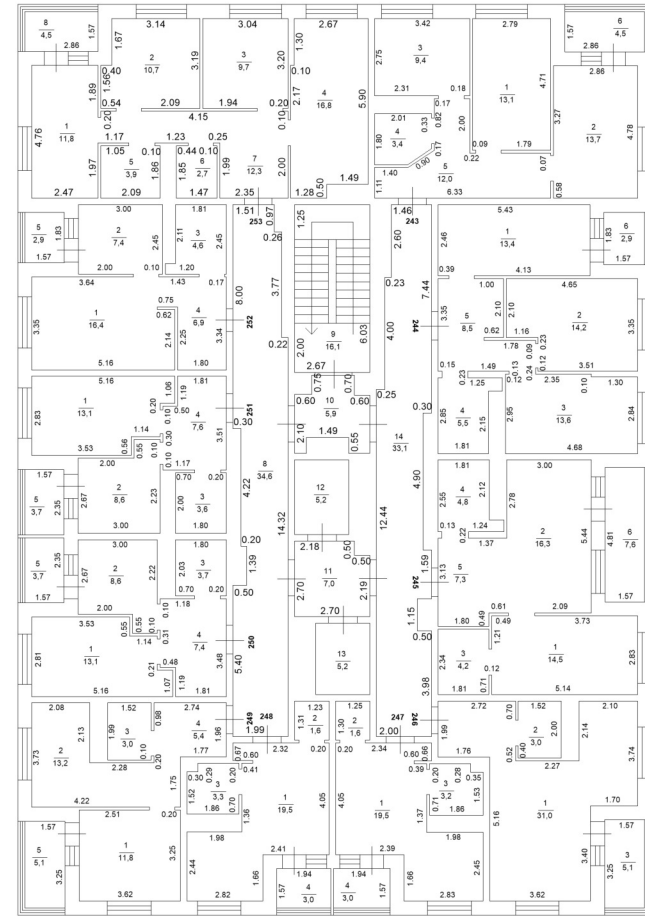


План этажа
5 этаж

Секция 1

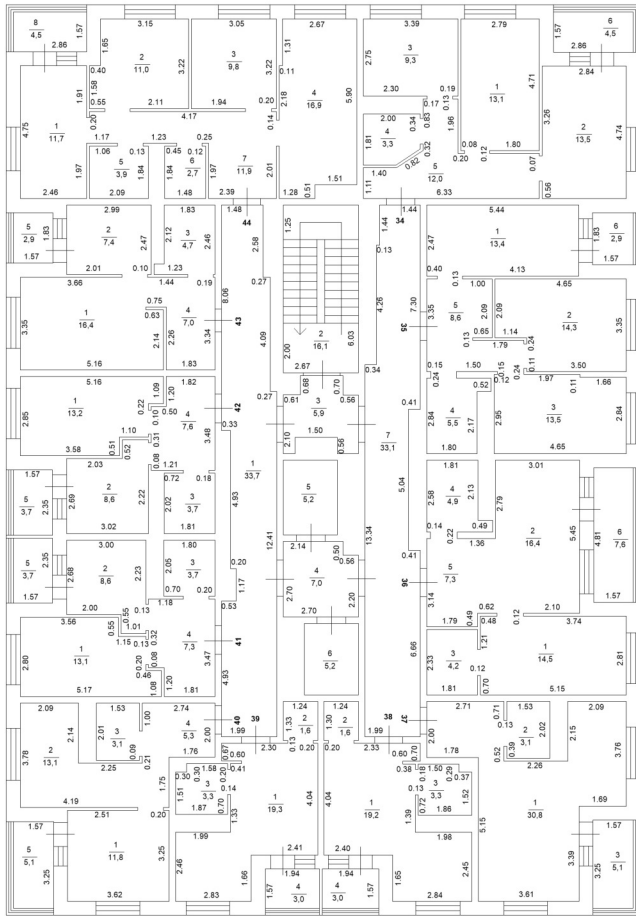


Секция 2

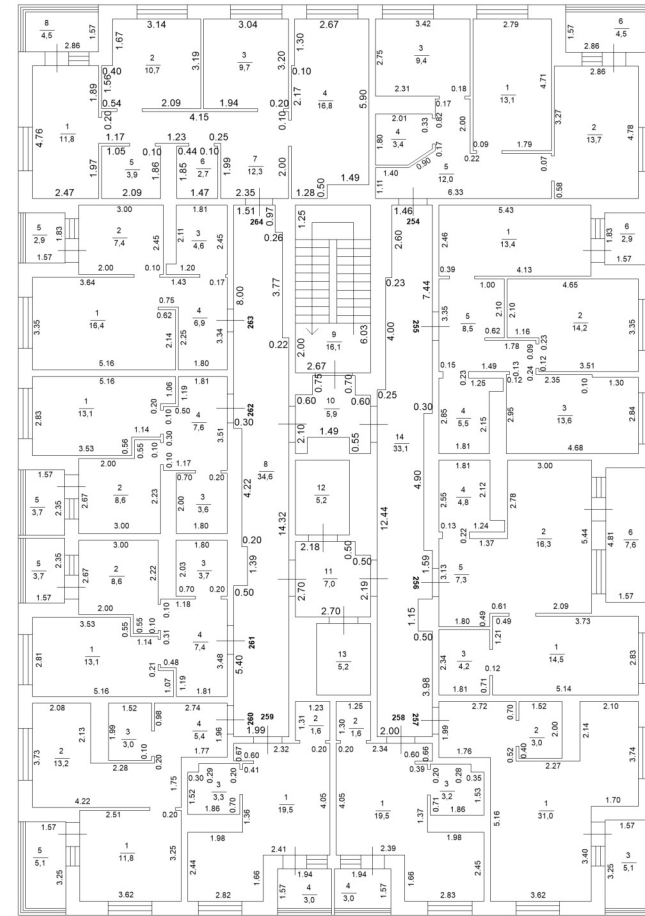


План этажа
6 этаж

Секция 1

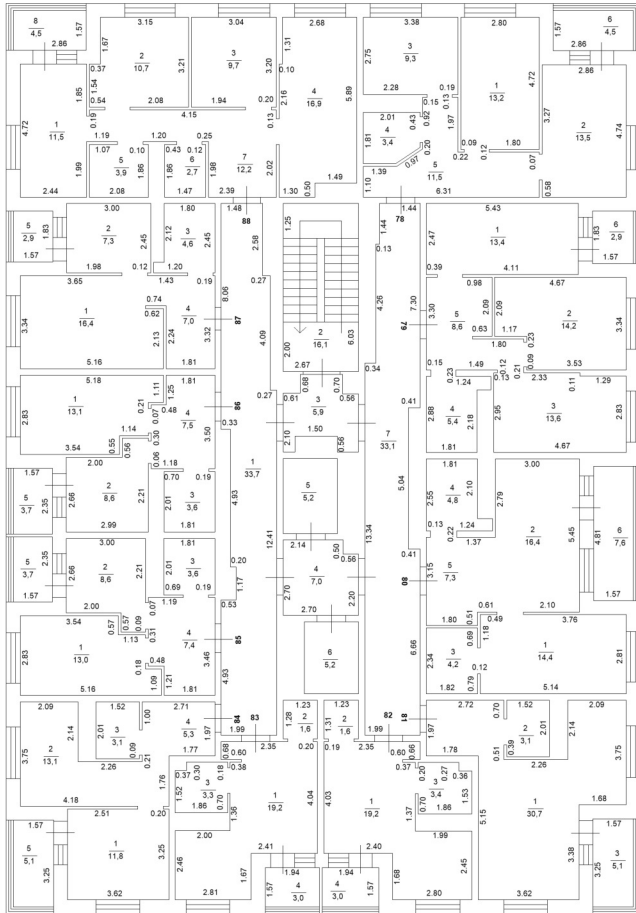


Секция 2

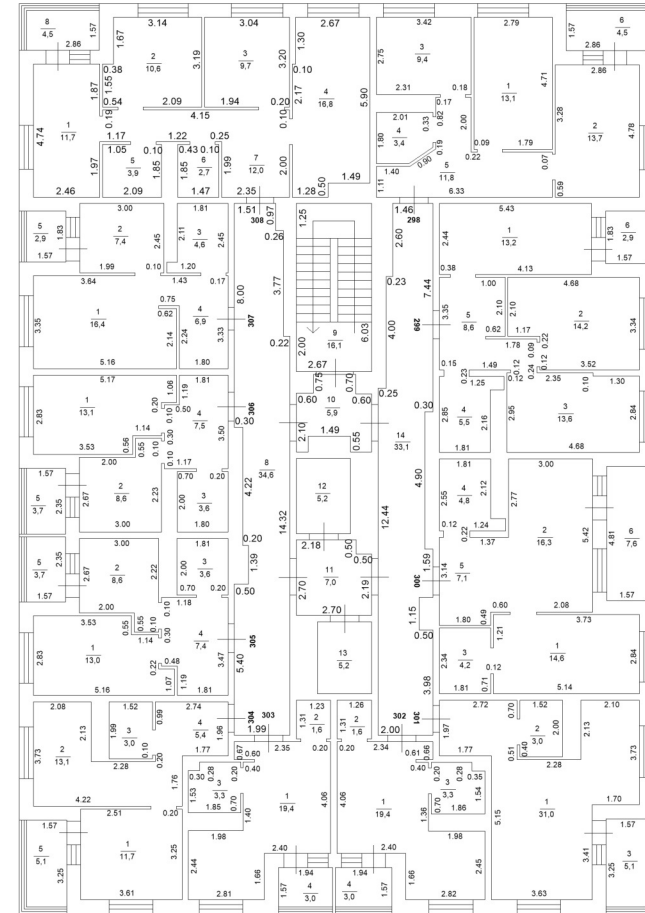


План этажа
10 этаж

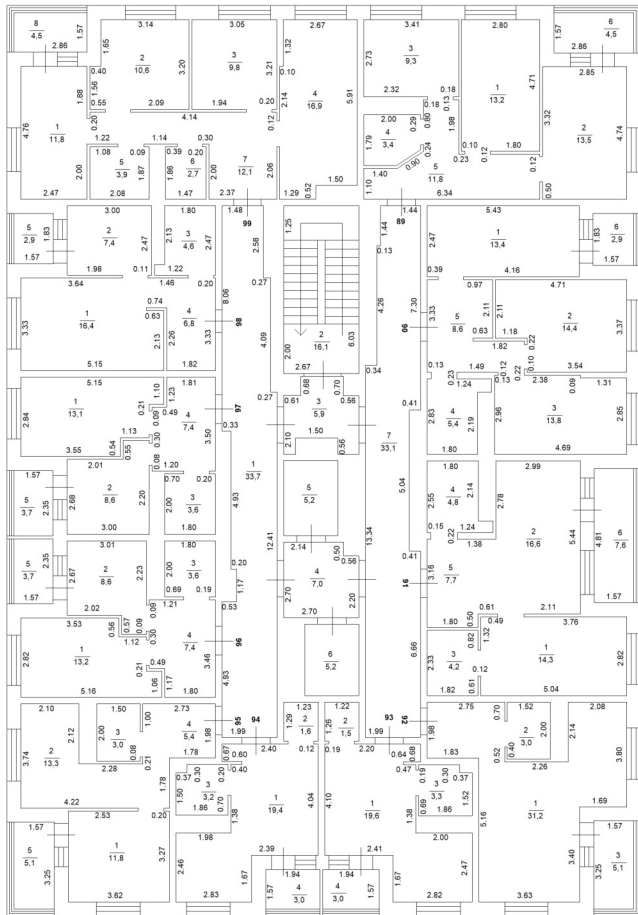
Секция 1



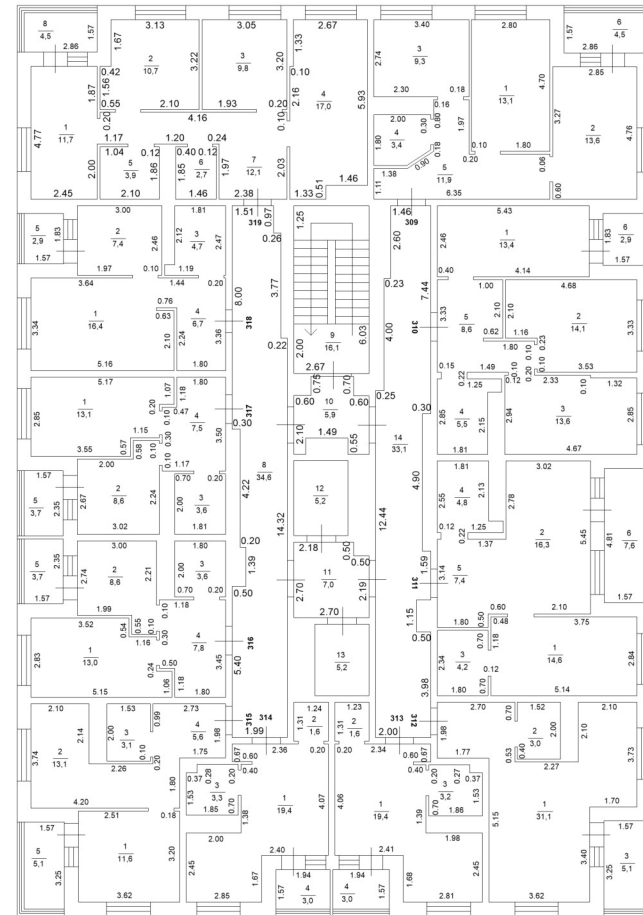
Секция 2



Секция 1

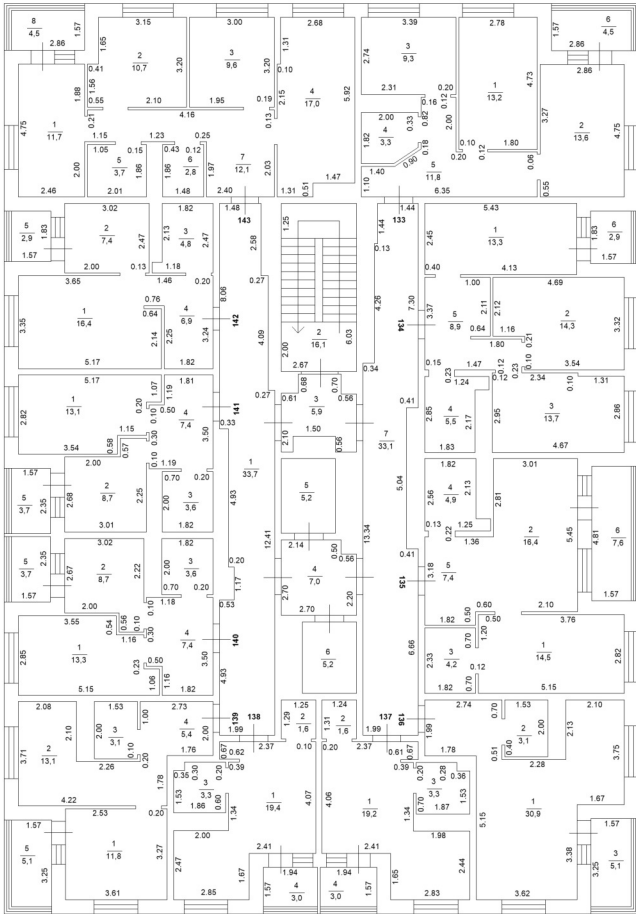


Секция 2

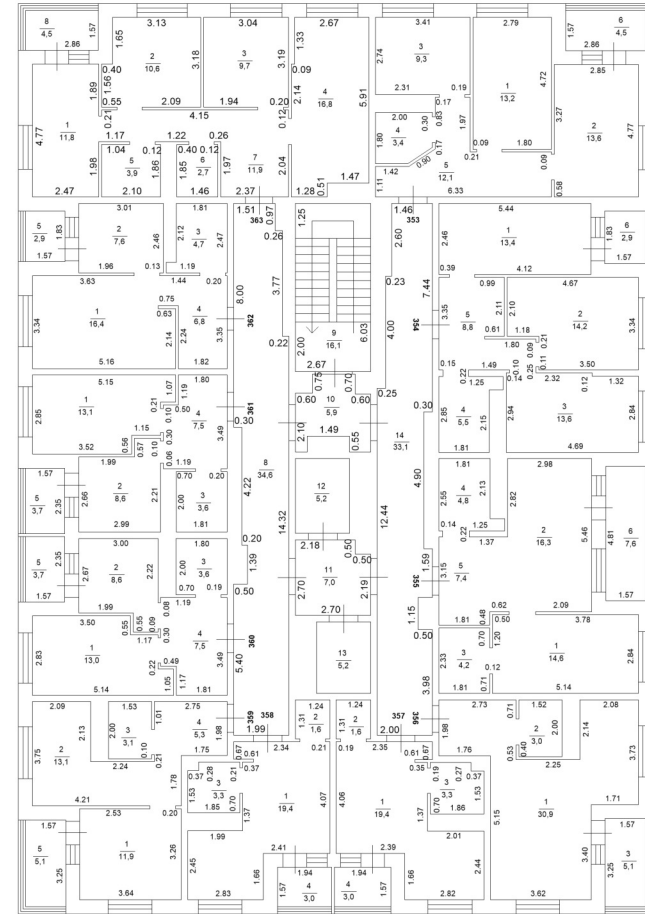


План этажа
15 этаж

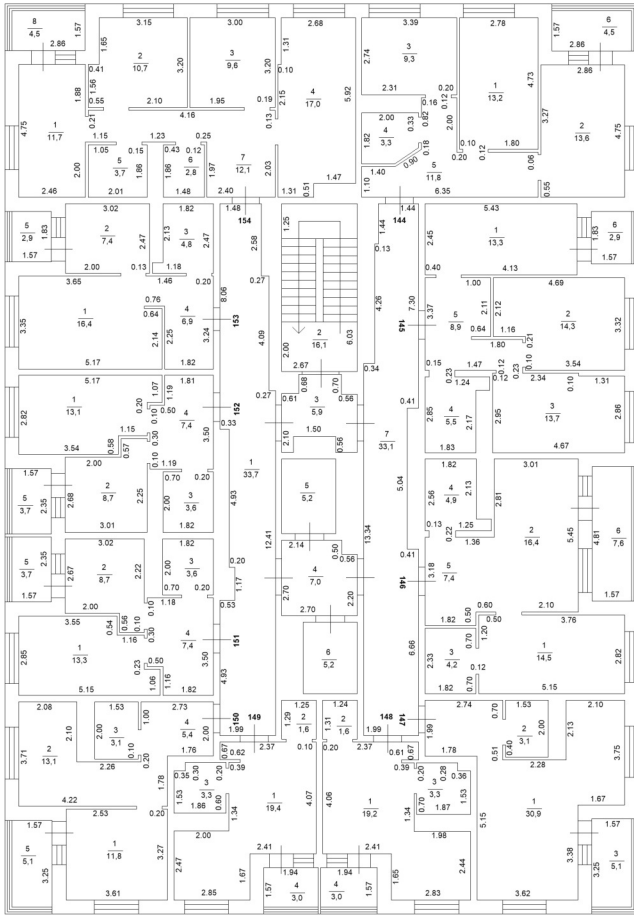
Секция 1



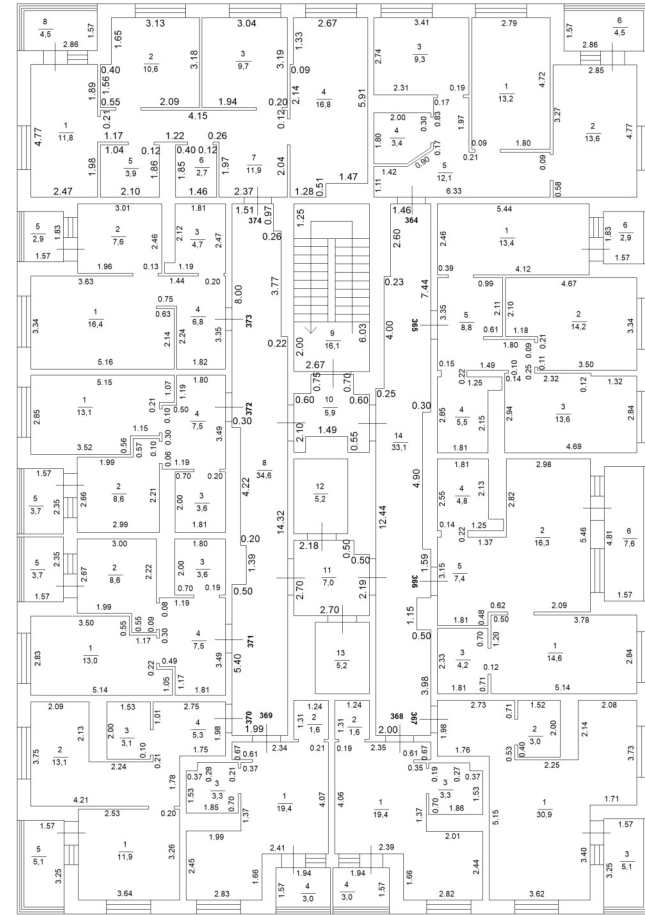
Секция 2



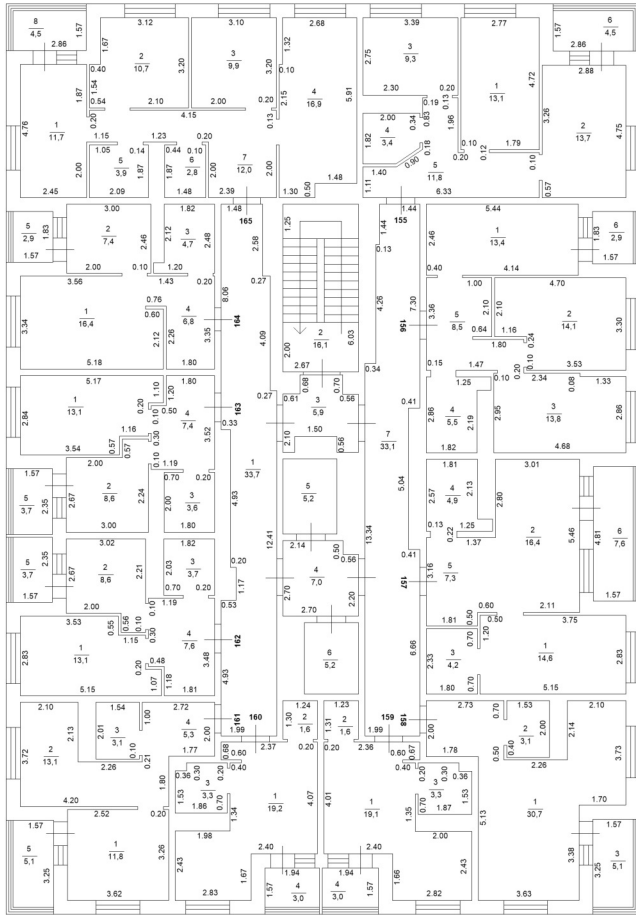
Секция 1



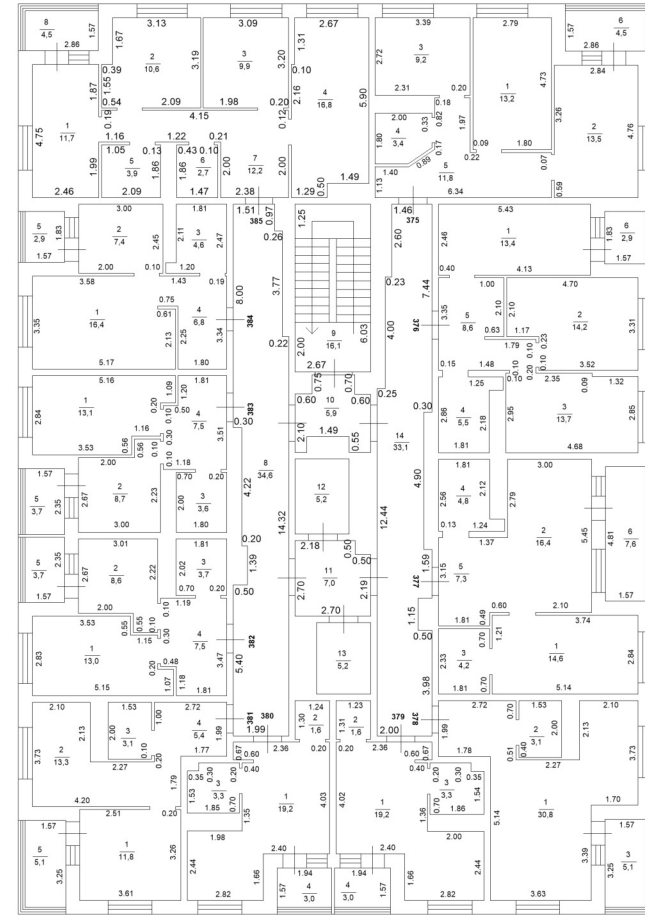
Секция 2



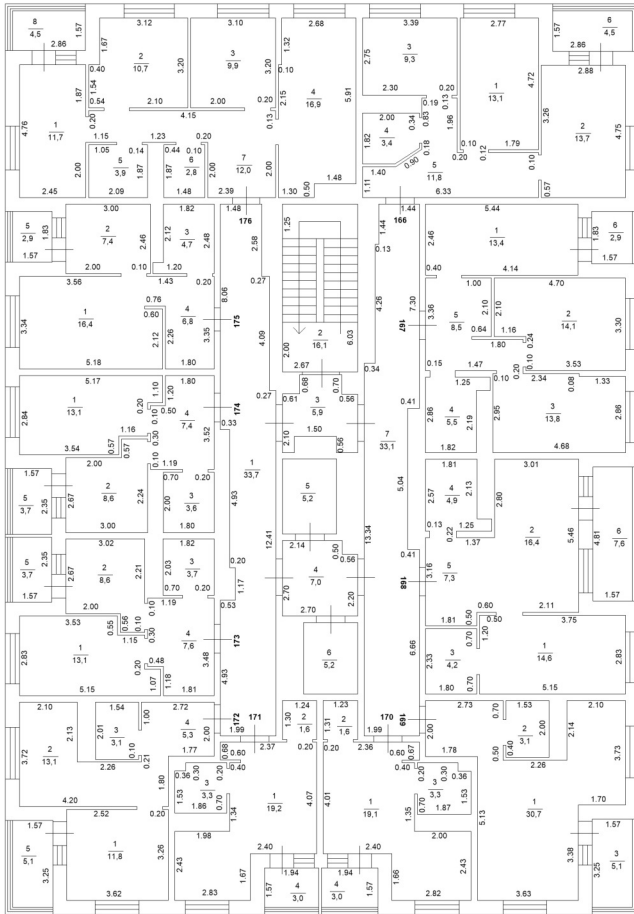
Секция 1



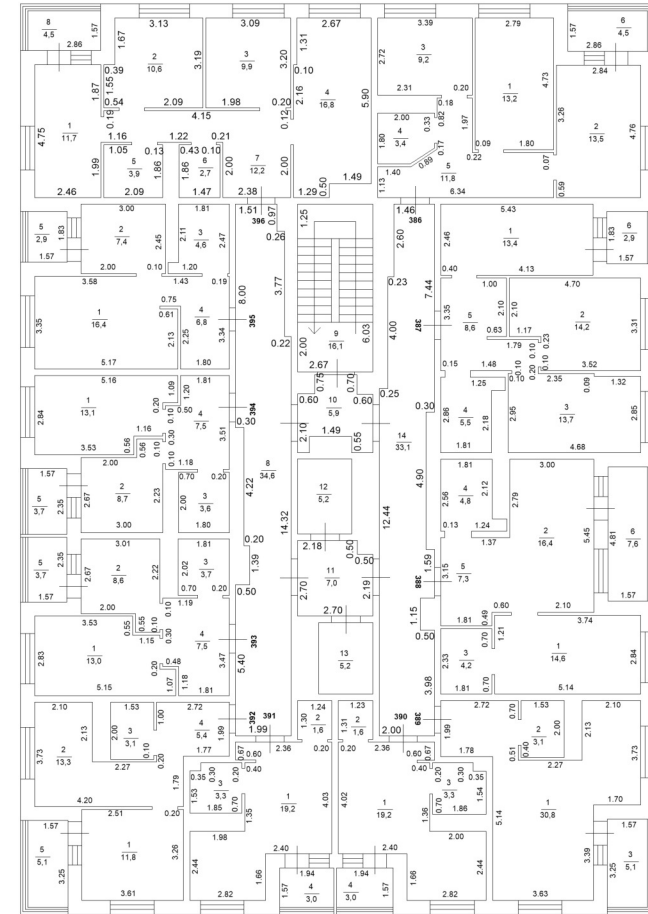
Секция 2



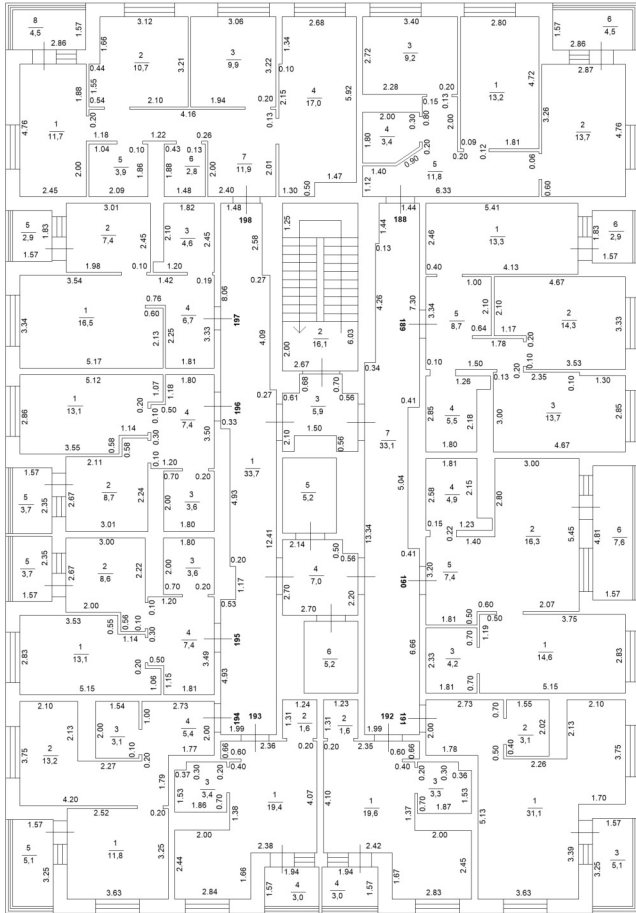
Секция 1



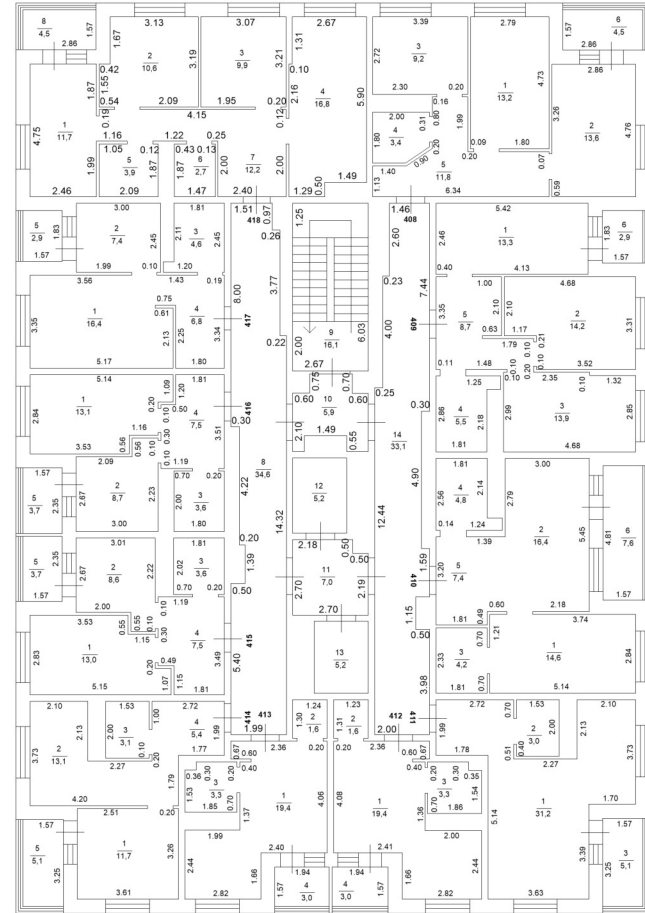
Секция 2



Секция 1

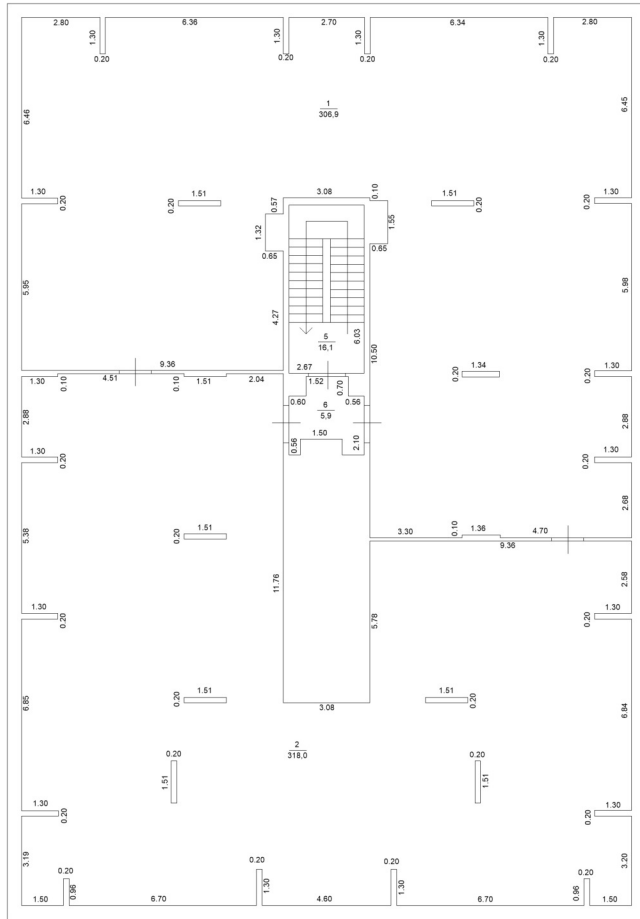


Секция 2



План этажа
Технический чердак

Секция 1



Секция 2

